

LOCTITE®

Loctite Industrial

Extend®

- Detiene la corrosión existente
- Seguro y de baja toxicidad
- Previene la corrosión



Extend®

Es un tratamiento anti-corrosivo que en un solo paso anula la oxidación, detiene la corrosión y protege por años las superficies recubiertas. Usted puede utilizar Extend como una capa de acabado o es mejor aún pintar directamente sobre ésta para una mayor protección. No inflamable, seguro y de baja toxicidad, no irrita la piel ni los ojos.

Usos:

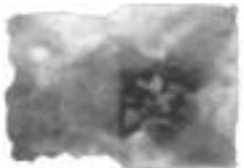
Trabaja en metal oxidado, tuberías, válvulas, accesorios en refinerías, buques tanque, plantas de fuerza, plantas domésticas y comerciales, de calentamiento y enfriamiento, camiones, remolques, grúas viajetas, plumas, parrillas de piso, ductos de trabajo, postes de señales de camino y carreteras, muros de contención, cubiertas de escotilla, chimeneas de barcos, equipo de agricultura, molinos de papel, plantas químicas y otros. Protege fundición y estampados antes de su maquinado final.



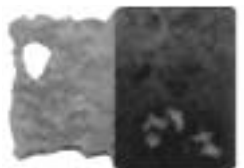
Aplique Extend® sobre cualquier superficie metálica previamente preparada con cepillo de alambre o lijada, dejando algo de óxido para que la capa color blanco de Extend® reaccione convirtiéndose en una película de color negro, signo de que está anulando la oxidación.



A los 6 meses Extend® sigue protegiendo las superficies recubiertas contra el ataque de humedad salina.



Después de 1 año. Bajo condiciones de alta humedad salina Extend® continúa protegiendo las superficies recubiertas como en su inicio.



Después de 18 meses, Extend® mantiene sus cualidades de protector a pesar del continuo ataque de humedad salina a través del tiempo y exposición prolongada al que fue sometido.

Características

Alta adherencia
Alta tecnología química
Recubrimiento anti-oxidante
Reacciona químicamente una sola operación
Seguro de usar
Trabaja en metal húmedo
Baja toxicidad

Beneficios

Sin limpieza con chorro de arena
Protege contra la corrosión por 5 años
No es necesario usar pintura
Actúa reapidamente, con 3 capas tiene mayor durabilidad
No es inflamable
Ahorra tiempo
No irrita piel ni ojos

| Presentaciones | N. P. | IDH |
|----------------|-------|--------|
| Botella 946 ml | 75430 | 490149 |
| Galón 3.785 L | 75448 | 490150 |
| Cubeta 20 L | 75465 | * |
| Tambor 200 L | 75485 | * |

Para información técnica y/o disponibilidad de producto, llame al 01 800 90 18 100 o visítenos www.loctite.com.mx

LOCTITE®

Loctite Industrial

Henkel Loctite Corporation
1001 Trout Brook Crossing
Rocky Hill, Conn. 06067
1-800-LOCTITE (562-8483)

Henkel Capital S.A. de C.V.

Calz. de la Viga s/n Fracc. Los Laureles
Tulpetlac, 55090, Ecatepec Edo. de Méx.
Asesoría: 01 800 90 18 100
+52 (55) 5368 1322 • 5836 1338 • 5336 1457

Loctite y Extend son marcas registradas de Henkel Loctite Corp., U.S.A. © Copyright 2003 Henkel Loctite Corporation. Todos los derechos reservados.